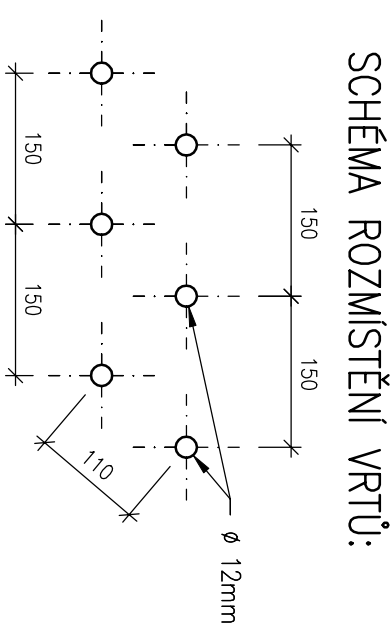
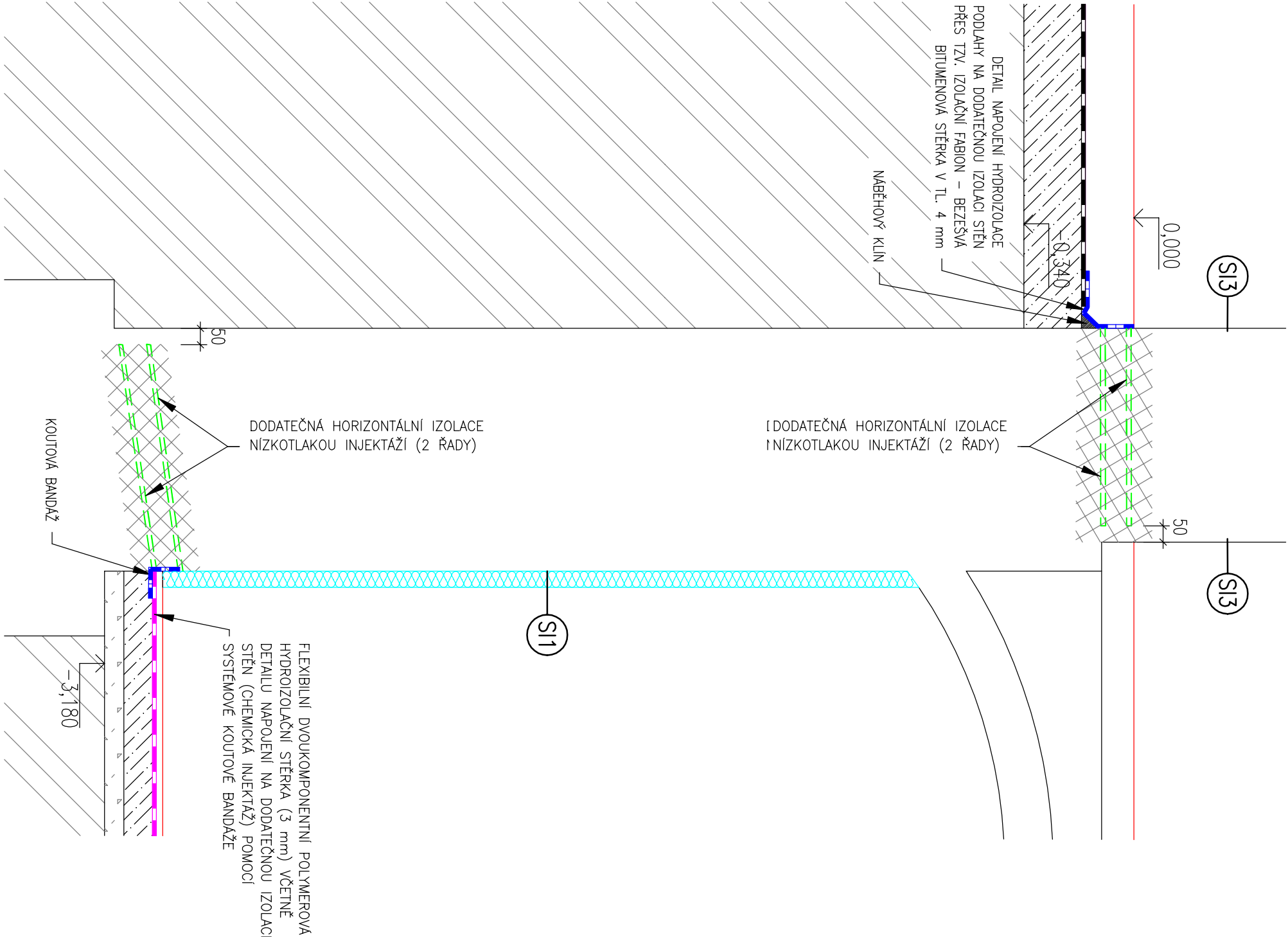


DETAIL B – SANACE VLHKÉHO ZDIVA



ZPRACOVATEL ČÁSTI PD:		Ing. Pavel Zejda, Ph.D. Na Bahně 27, 664 34 Rozdolovice tel.: +420 776 812 238 e-mail: zejda@zejda-sanace.cz	Zodpovědný projektant: Vyraboval:	Ing. Pavel Zejda, Ph.D.	zejda SANACE
			Kontroloval:		

NÁZEV AKCE:		VETUNI – podpora energetické úspornosti objektu č.1		FORMÁT:	2x A4
MÍSTO STAVBY, PARCELA Č.:		parc. č. 5417, 5418 a 5434/1 k.ú. Králov Pole (611484)		datum:	ZÁŘÍ 2024
STAVEBNÍK:		Veterinární univerzita Brno Palackého tř. 1946/1, 612 42 Brno – Králov Pole		STUPEŇ:	DPS
ČÁST:		D.1.1 - 20 SANACE VLHKÉHO ZDIVA		AUTORIZAČNÍ RAZÍTKO:	PARÉ Č.:
NÁZEV VÝKRESU:		DETAIL B - SANACE VLHKÉHO ZDIVA		MĚŘÍTKO:	1:15
				Č. VÝKRESU:	D.1.1-20.5